

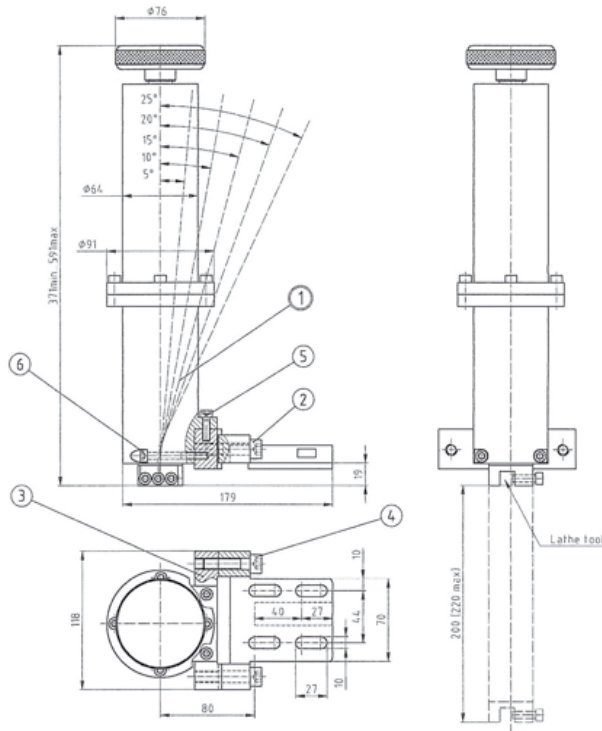
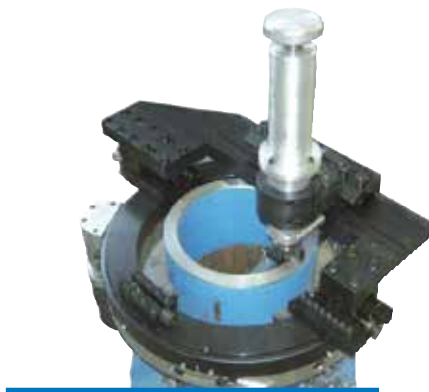
# EQUIPEMENT SPÉCIAL

pour machine à coupe et chanfrein orbitale

## Chariot de délardage

### DLW-CB:

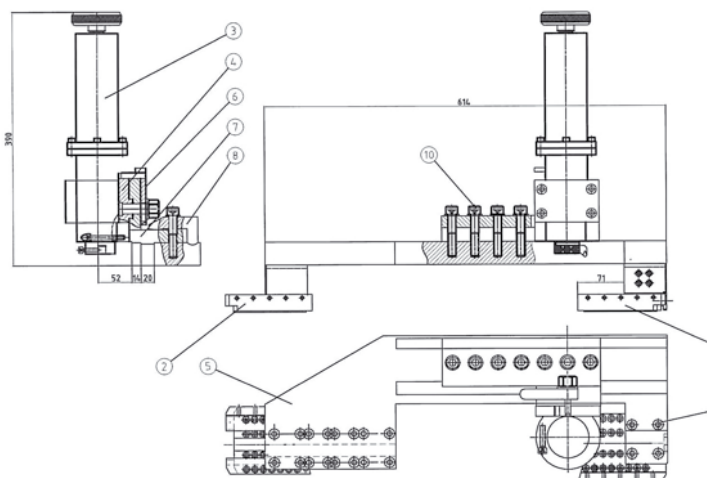
Le dispositif de biseautage intérieur peut être utilisé pour le calibrage du diamètre intérieur.



## Surfaçage de bride

### DLW-FF:

Le dispositif d'usinage des brides permet la reprise des surfaces des brides ainsi que la rectification de la rainure prévue pour la garniture. Il est prévu avec une avance automatique.



## Équipement spécial

pour machine à coupe et chanfrein orbitale

### Module de tournage extérieur

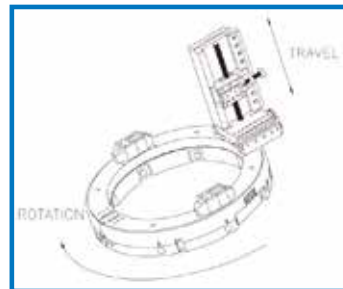
#### DLW-ETM

Le module de tournage extérieur DLW-ETM peut être utilisé pour faire l'usinage extérieur pour les tubes épais d'acier. Les isolations extérieures ainsi que les cordons de soudure en relief peuvent être enlevés.

**Course:** 188mm

**Avance de pénétration:** 25 mm (50 mm avec deux étapes)

**Vitesse d'avance:** 2 mm / min



### Chariots de suivi à ressorts

#### DLW-SLH

Le chariot de suivi à ressorts DLW-SLH est utilisé pour couper et chanfreiner les tubes ovales. Les ressorts internes soutiennent l'avance des outils à couper et chanfreiner et fournissent une coupe précise pour cette application.



### Deck Cutter

#### Applications:

L'emploi d'aimants puissants et d'un porte-lame spécial permet de transformer tout DLW de 12 – 48 " en un Deck Cutter. Cette machine mobile est en mesure de percer des trous de grande taille dans des plaques de tôle.



#### Opération:

- Réduire la pression de service du moteur à air comprimé pour des raisons de sécurité
- Après la coupe, la partie sectionnée pend du support
- Défaire les aimants en dernier et retirer le système complet