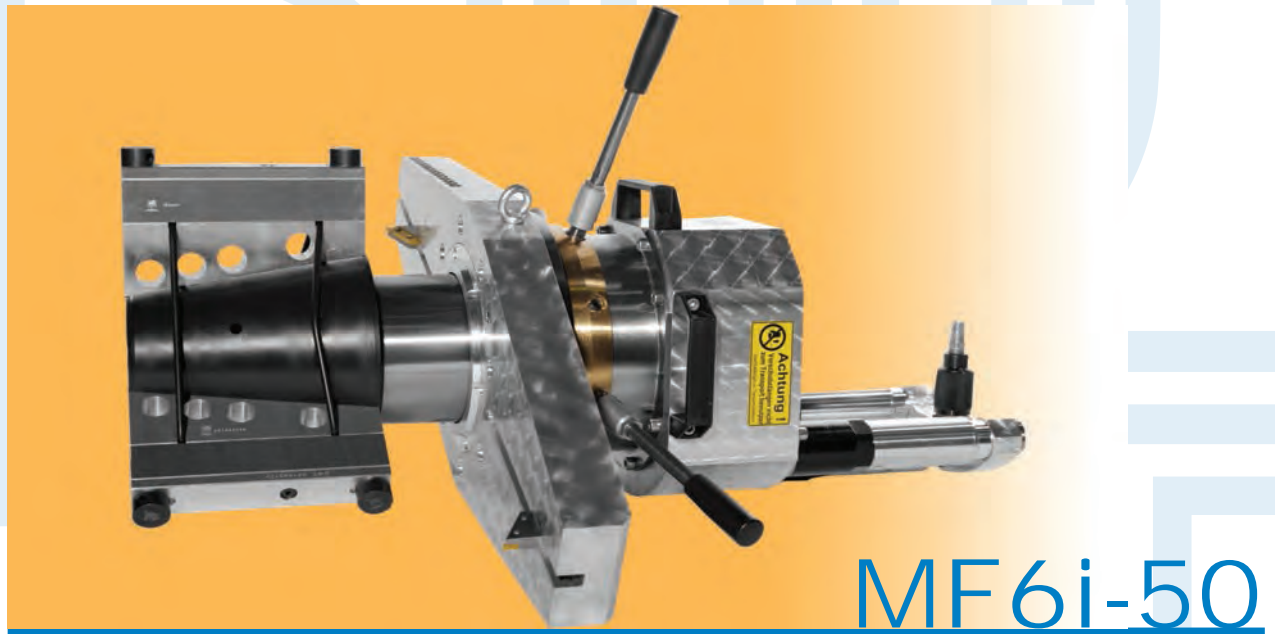


CHANFREINEUSE DE TUBE pour préparation des soudures

- Ergonomique
- Legere
- Silencieuse, pas de poussière
- Reproductibilité élevée
- Ajustage rapide
- Performante et robuste
- Productivité maximale
- Qualité maximale

Vidéo d'utilisation



MF6i-50



Faible
poids



Outils haut
de gamme



Moteur
puissant

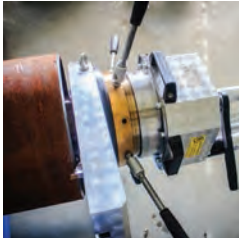


Longue durée
de vie

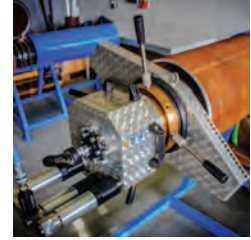
CARACTERISTIQUES TECHNIQUES

chanfreineuse de tube MF6i-50

Utilisation



La machine sert à préparer les soudures des embouts de tubes, coudes et collecteurs. Machine portable de faible poids et de conception robuste. Maniement par une seule personne. Machine convenant aussi bien au travail en atelier que sur le chantier. Grâce à sa forme compacte et maniable, elle peut être utilisée même dans des emplacements exigus. Sa très grande vitesse de travail et la rapidité de sa mise en oeuvre

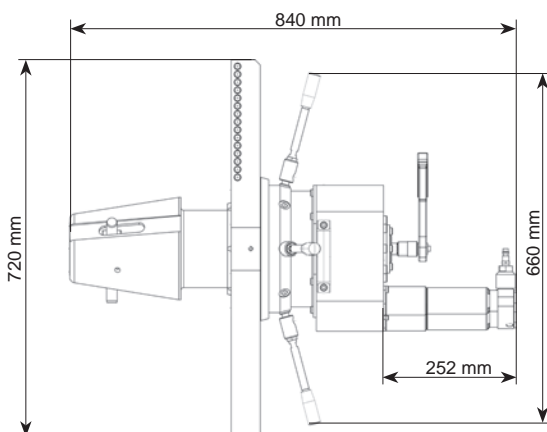


ouvrent des possibilités de réalisation rentable et productive.

Caractéristiques techniques

Caractéristiques MF6i-50			3 Moteurs pneumatiques		
Plage de travail ID-ID	280 - 700 mm	11,024 - 27,559"	Puissance	2.200 W	2,9 ch
Plage de serrage ID-OD	280 - 711 mm	11,024 - 27,992"	Pression de service	6 bar(g)	87 psi
Max. épaisseur de la paroi du tubes	30 mm	1,181"	Consommation d'air	2,88 m ³ /min	101,7 cfm
Avance	50 mm	1,968"	Entrée d'air	1/4"	1/4"
Poids avec moteur hydraulique	79 kg	174,2 lb	Propriétés	Geschwindigkeitsregulierung	
Poids avec moteur pneumatique	79 kg	174,2 lb	Moteur hydraulique		
Forme de la soudure	0° usinage, Soudure en V et U, délarder		Puissance	8.000 W	10,7 ch
Matériels	Acier, acier inoxydable, duplex, alliage d'acier		Pression de service	140 bar	2030 psi
Outils	Outils de coupe, plaquettes de coupe reversibles, Outils de coupe spécial		Débit d'huile	50 l/ min	
Carter de la machine	Alliage d'aluminium				

Dimensions machine pneumatique



Largeur de la machine: 240 mm

Options



Machine avec moteur hydraulique

